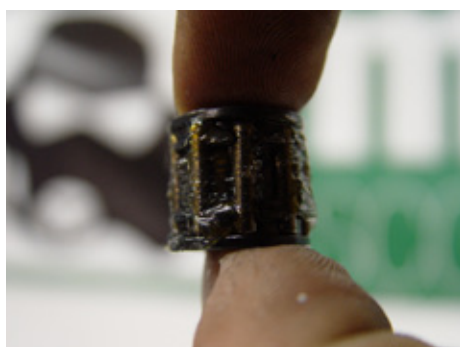




01 / Nous allons monter un cylindre Stage6 Racing sur un moteur Minarelli Vertical. Ce type de montage s'applique pour tous les moteurs 2 temps du marché.



02 / Commencer par graisser la cage à aiguilles.



03 / L'insérer dans son logement sur la bielle.



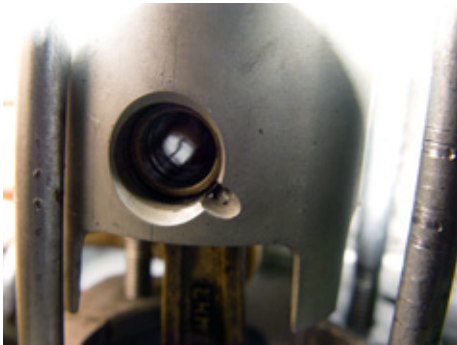
04 / À l'aide d'une pince à bec, mettre en place un circlip en veillant bien à ce que celui-ci se place bien dans son logement.



05 / Si celui-ci est tordu avant montage ou ne se monte pas bien, le remplacer par un neuf. Il ne faut en aucun cas négliger ces éléments au risque d'une casse moteur.



06 / Monter le piston sur la bielle en veillant à respecter son sens. La flèche située sur la calotte du piston doit être en direction de l'échappement.



07 / Passer ensuite l'axe du piston dans son logement et le mettre en buté contre le circlip précédemment posé.



08 / Insérer du papier dans le bas moteur pour éviter que le circlip ne tombe au fond des carters.



09 / Mettre en place le circlip en prenant les mêmes précautions qu'avec l'autre. Le circlip doit pouvoir tourner (avec une pince) à l'intérieur de son logement, sans sortir !



10 / Le montage du piston est maintenant terminé.



11 / Placer ensuite le segment sur le piston dans la gorge prévue à cet effet.



12 / La coupure du segment doit arriver en face de l'ergot.



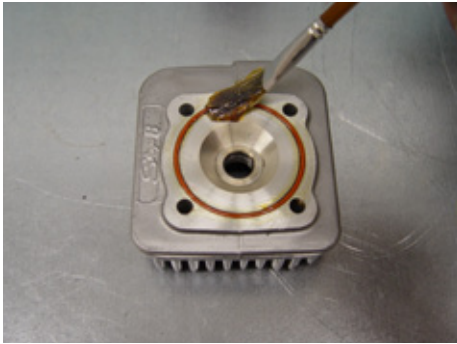
13 / Pincer le segment de telle façon à ce qu'il puisse s'insérer dans le cylindre sans forcer. Pour plus de facilité, on placera le piston à son point mort haut.



14 / On peut maintenant monter le cylindre.



15 / Plus que les joints ainsi que la culasse à monter.



16 / Placer le joint thorique de culasse ou le joint plat (suivant les modèles) dans sa gorge et appliquer un peu de graisse épaisse pour bien le maintenir.



17 / Monter ensuite la culasse en respectant bien le sens des ailettes pour le refroidissement.



18 / Comme sur la photo ci-contre.



19 / Visser les écrous de culasse.



20 / Puis effectuer un serrage en croix suivant le couple préconisé par le constructeur. Le montage du kit cylindre est désormais terminé. Il va maintenant falloir impérativement mesurer votre zone de squish. (Se référer au tutorial).